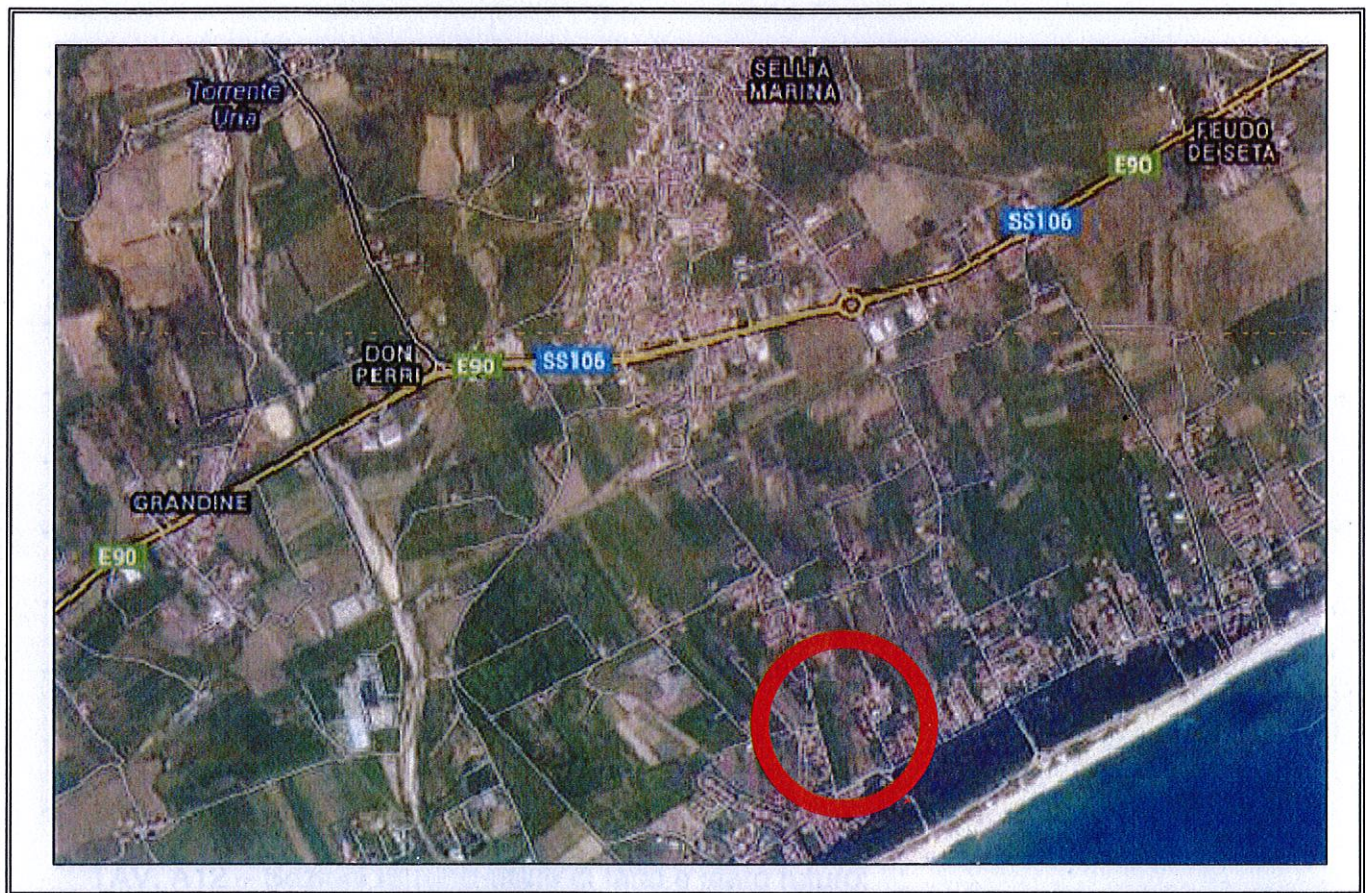


COMUNE DI SELLIA MARINA (PROVINCIA DI CATANZARO)

PROGETTO: IMPIANTO PRODUTTIVO AL COPERTO TURISTICO -
RESIDENZIALE - COMPLESSO UNITA' ABITATIVE PER
USO STAGIONALE - SCHEDA RIF. N. 61 AT, PT



ELENCO ELABORATI

COMMITTENTE: FRONTERA FRANCESCO

LOCALITA': CHIARO

PROGETTISTA:
Arch. Francesco ALVARO
P.zza San Carlo n. 1
89868 - Zambrone (VV)

direttore dei lavori



REV.	DESCRIZIONE REVISIONE	DATA	OGGETTO: PROGETTO PRELIMINARE			SCALA:	REV.	EE
A	EMISSIONE		TITOLO:				0	
B			ELABORATO GRAFICO			NOME FILE:		
C			DISEGNO:	DATA DISEGNO:	APPROVATO:			
D								

ELENCO ELABORATI

OGGETTO: Richiesta Approvazione P.A.U. – Scheda Rif. n° 61 AT, PT
“Impianto Produttivo al Coperto Turistico – Residenziale –
Complesso di Unità Abitative Per Uso Stagionale”,
sito in Località Chiaro.

DITTA : FRONTERA FRANCESCO

TAVOLE DI PROGETTO

- TAV. A01 – Relazione Tecnica Generale;
- TAV. A02 – Relazione Economica;
- TAV. A03 – Inquadramento Urbanistico;
- TAV. A04 – Planimetria Lottizzazione e Perequazione;
- TAV. A05 – Relazione Tecnica Opere di Urbanizzazione;
- TAV. A06 – Relazione Tecnica Idraulica;
- TAV. A07 – Computo Metrico Estimativo Opere di Urbanizzazione;
- TAV. A08 – Piano Quotato – Stato di fatto e stato futuro;
- TAV. A09 – Impianti rete acque meteoriche e rete acque nere;
- TAV. A10 – Impianti rete elettrica e pubblica illuminazione;
- TAV. A11 – Impianti rete idrica e telefonica;
- TAV. A12 – Sezioni terreno Stato di fatto e stato futuro;
- TAV. A13 – Planimetria Esecutiva Impianto Produttivo;
- TAV. A14 – Tipologico edilizie - Piante , Sezioni e Prospetti.