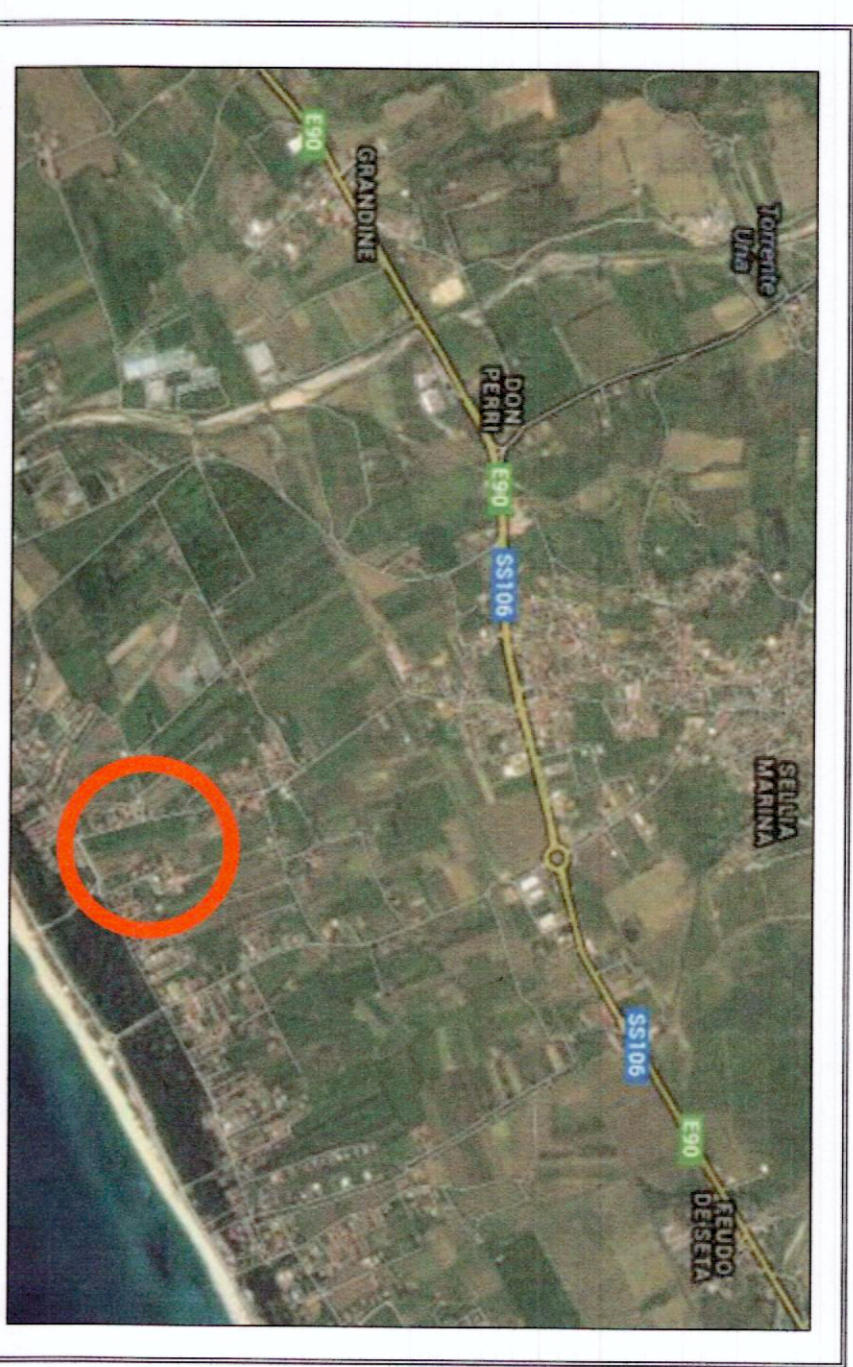


COMUNE
DI
SELLIA MARINA
(PROVINCIA DI CATANZARO)

PROGETTO: IMPIANTO PRODUTTIVO AL COPERTO TURISTICO -
RESIDENZIALE - COMPLESSO UNITA' ABITATIVE PER
USO STAGIONALE - SCHEDA RIF. N. 61 AT/ PT



IMPIANTI RETE IDRICA E TELEFONICA

COMITENTE: FRONTERA FRANCESCO

LOCALITA': CHIARO

REV.	DESCRIZIONE REVISIONE	DATA	OGGETTO	PROGETTO	ESECUTIVO	SCALA	REV.
A	EMISSIONE		TITOLO	ELABORATO	ARCHITETTONICO	1:500	0
B			DISSEGNO				
C			DATA	OGGETTO	APPROVATO		
D							

PROGETTISTA
FRONTERA FRANCESCO ALVARO
Piazza S. Carlo n. 15
88024 S. Zofio (VV)
Officina di Architettura



LEGENDA

- Limite lotto di proprietà'
- Rete idrica con tubazione PEAD potabile DN 63 PV 16, pozzetto in ds prefabbricato 80x80, chiuso in griglia carrabile classe D400
- Delimitazione utenze private rete idrica DN 25 PV 16 con tubazione PVC del tipo corrugato e protezione
- Idente soprando
- Rete telefonica, tubazione corrugato 2 e 125, pozzetto in ds prefabbricato 80x80, chiuso in griglia carrabile
- ⊗ Armadietto Telecom 15x50 per allaccio utenze

PLANIMETRIA GENERALE
SCALA 1:500

