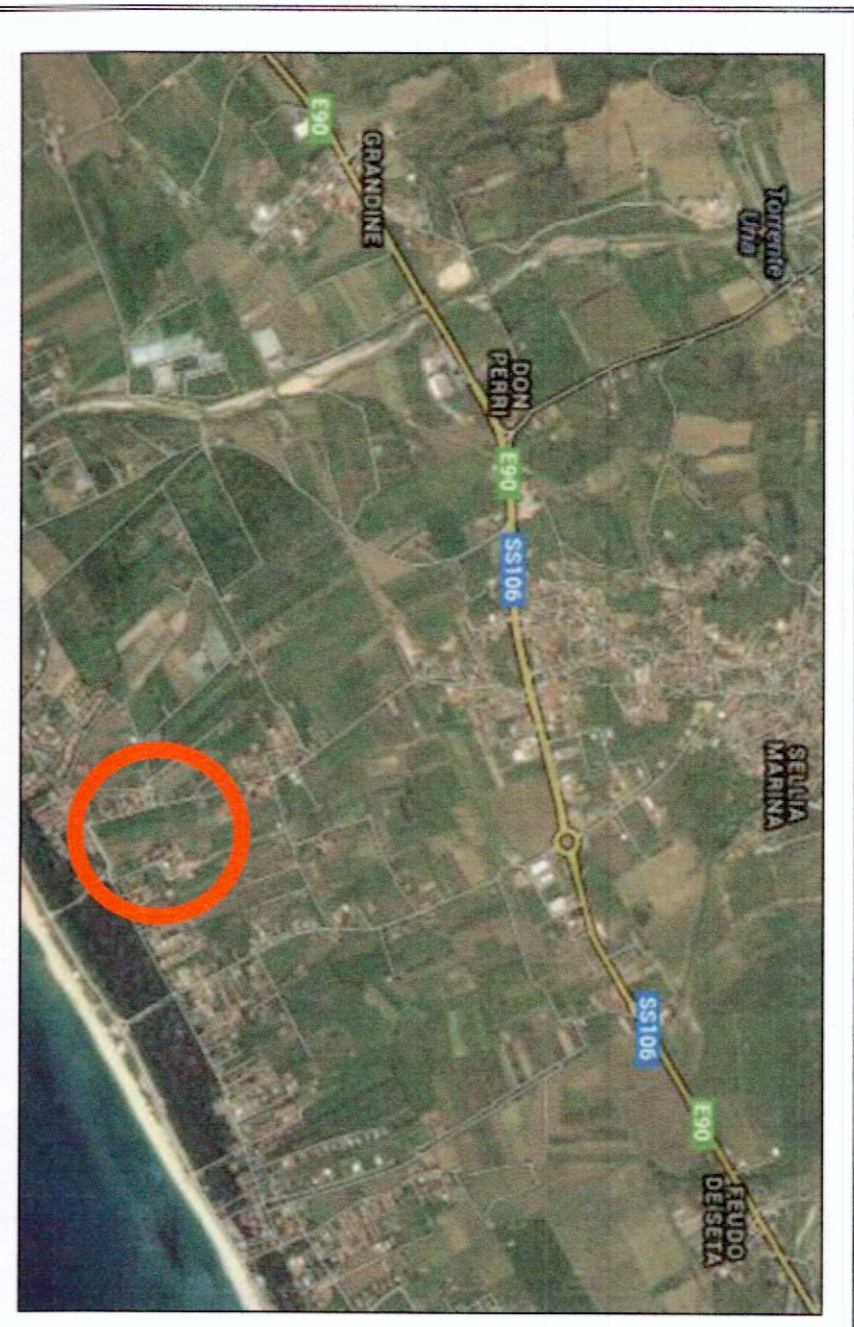


COMUNE
DI
SELLIA MARINA
(PROVINCIA DI CATANZARO)

PROGETTO: IMPIANTO PRODUTTIVO AL COPERTO TURISTICO -
RESIDENZIALE - COMPLESSO UNITA' ABITATIVE PER
USO STAGIONALE - SCHEDA RIF. N. 61 AT. PT



IMPIANTI RETE ELETTRICA E PUBBLICA ILLUMINAZIONE

COMITENTE: FRONTERA FRANCESCO

LOCALITA': CHIARO

PROGETTISTA: ATA FRANCESCO ALVARO 39966 - ZAPPALONE (VV)	PRODOTTORE: ATA FRANCESCO ALVARO 39966 - ZAPPALONE (VV)
DATA: 2014	REV. 0
SCALA: 1:500	
PROGETTO ESECUTIVO	
TITOLO: ELABORAZIONE ARCHITETTONICA	
DATA ORDINE: APPROVATO	
NUM. FILE:	

A10

LEGENDA

- Limite lotto di proprietà
- Rete rete elettrica, tubazione corrugato 2 e 125, pozzetto in ds prefabbricato 80x80, chiuso in ghisa carrabile D400
- Quadro Elettrico
- Rete illuminazione pubblica con tubazione in corrugato e 63, pozzetto in ds prefabbricato 50x50
- Pilo in acciaio zincato rastrenato h=9,00, straccio singolo o doppio, corpo illuminante con lampada da 150 W
- Quadro Illuminazione Pubblica
- Rete illuminazione privata con tubazione in corrugato e 63, pozzetto in ds prefabbricato 50x50
- Pilo in acciaio zincato rastrenato h=9,00, straccio singolo o doppio, corpo illuminante con lampada da 150 W
- Quadro Illuminazione Privata

PLANIMETRIA GENERALE
SCALA 1:500

