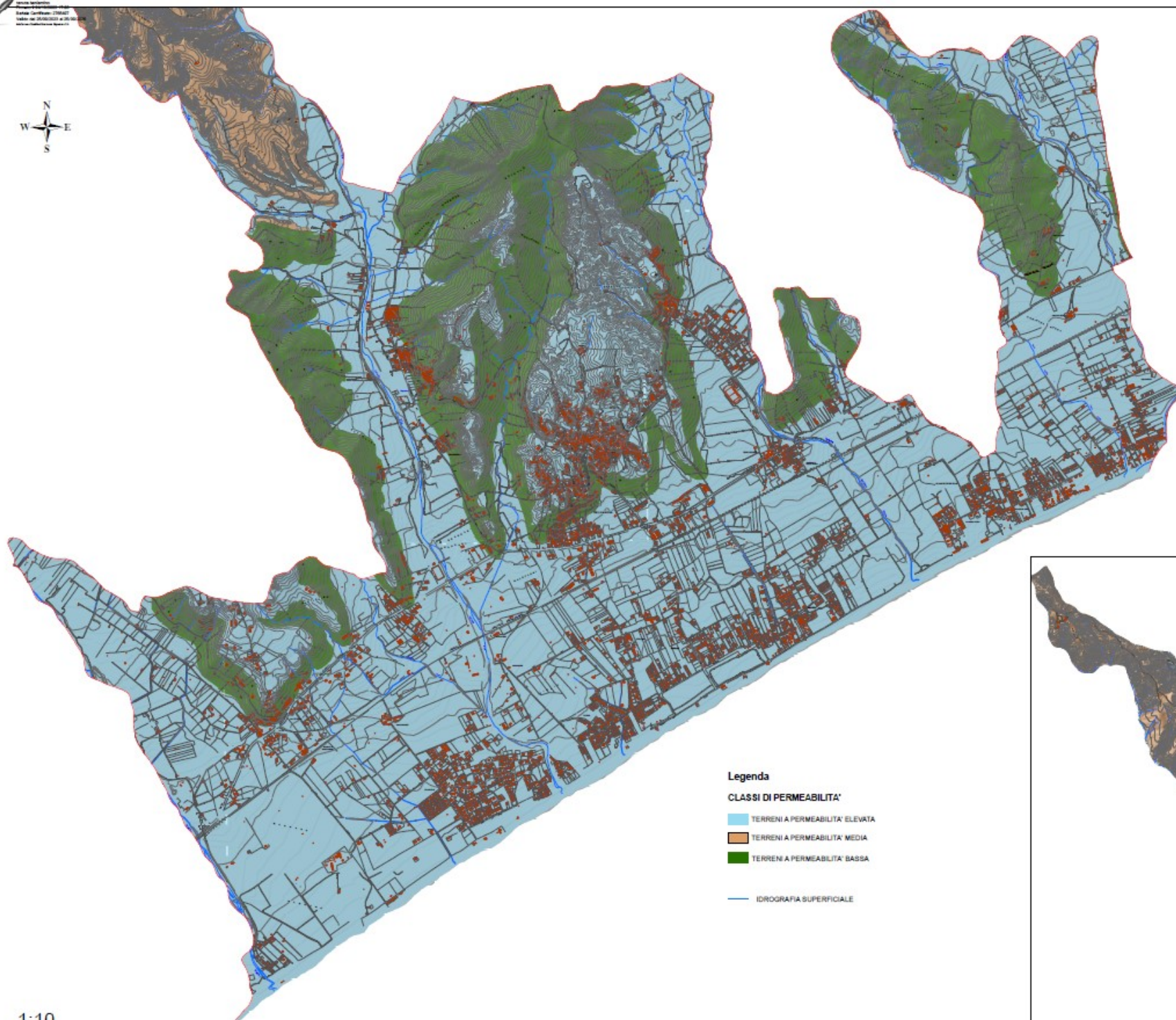






Strada Spagnola
Cantone di Sella Marina
Sella Marina - 17042
Codice di Sella Marina - 17042



Legenda

CLASSI DI PERMEABILITA'

-  TERRENI A PERMEABILITA' ELEVATA
-  TERRENI A PERMEABILITA' MEDIA
-  TERRENI A PERMEABILITA' BASSA

-  IDROGRAFIA SUPERFICIALE

1:10

**COMUNE
DI SELLA MARINA**
(PROVINCIA DI CAGLIARI)



PIANO STRUTTURALE COMUNALE

DOCUMENTO DEFINITIVO

TAV. G3 CARTA IDROGEOLOGICA E
DEL SISTEMA IDROGRAFICO

DATA: 11.2002

SCALA: 1:10.000

Il Progetto è stato:
Aut. Sergio Mura
Aut. Paolo Sgarbi-Figini
Aut. Emilio Meloni
Ing. Leo Belloni
Aut. Antonio Sgarbi

Comitato Tecnico:
Dir. Giorgio Battistini (Tecnico Supervisore)
Dir. Giorgio Battistini (Tecnico)
Dir. Giorgio Battistini (Tecnico)

Comitato Approvato:
Dir. Agostino Giovanni Loru

Amministrazione Comunale:
Sindaco: Sergio Mura
Assessori: Sergio Meloni
Aut. Antonio Sgarbi

