



# PIANO STRUTTURALE COMUNALE

## Tav. PSC 4b1. Progetto urbano e classificazione dei suoli

Modificato a seguito dell'accoglimento di osservazioni  
La Petruzzia - Ruggero - scala 1:5.000 data di elaborazione - 06/2024  
Adottato con DCC n°05 del 08/02/2022  
Adottato con DCC n°12 del 30/05/2022 - Approvato con DCC n°17 del 05/07/2023  
Con modifiche conseguenti a parere motivato VAS e alle prescrizioni del tavolo tecnico della Regione Calabria

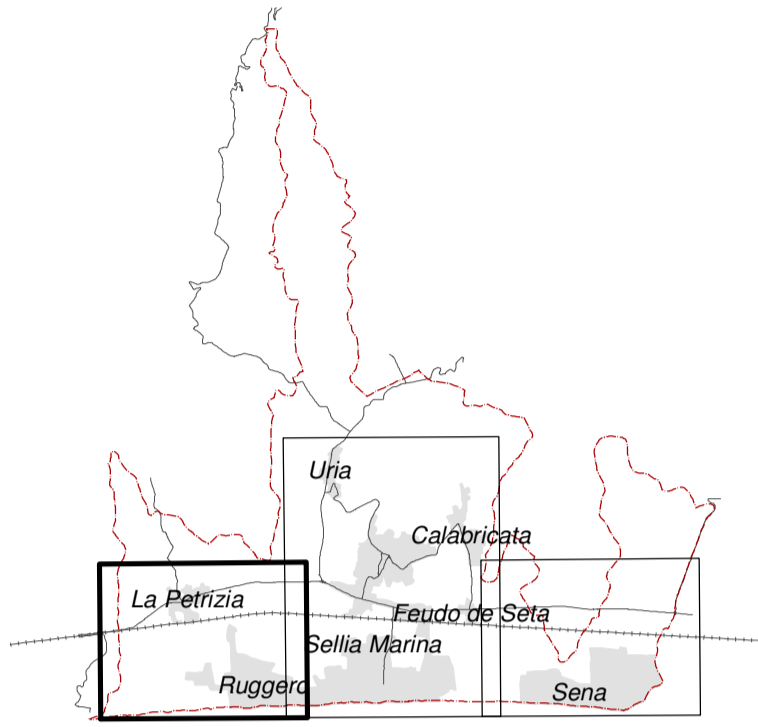
### Amministrazione comunale

Sindaco  
**Walter Placida**

Delegata all'Urbanistica  
**Teresa Laganà**

Segretario Generale  
**Dr.ssa Rita Rosina Fratto**

Responsabile del Procedimento  
**Ing. Gerarda Arcidiacono**



### Progettisti incaricati

**d.r.h.** architetti associati  
Arch. Sergio Dinale  
Arch. Paola Rignonat Hugues

collaborazione  
Arch. Kristiana D'Agnolo

### Legenda

- confine comunale
- TERRITORIO URBANIZZATO**
  - Aree urbanizzate residenziali con caratteri identitari - Zona A
  - Aree urbanizzate residenziali di recente formazione
  - Aree urbanizzate residenziali di completamento edilizio (<10k)
  - Ambiti urbanizzati di completamento del tessuto urbano residenziale (>10k-30k<)
  - Aree urbanizzate a destinazione produttiva e/o commerciale
  - Aree urbanizzate a destinazione ricettiva - alberghiera
  - Aree urbanizzate per servizi ricettivi
  - Disposizioni specifiche
- TERRITORIO URBANIZZABILE**
  - Aree urbanizzabili a carattere residenziale (>30k)
  - Aree urbanizzabili a carattere produttivo e/o commerciale
  - Aree urbanizzabili a carattere ricettivo - alberghiero
- TERRITORIO INTERESSATO DA DISCIPLINA SPECIFICA**
  - APC - Aree con procedimenti in corso
  - Ambiti del litorale interni al SID (interessati dal Piano Spiaggia comunale)
  - Porto turistico Simeri Crichi
- DOTAZIONI PUBBLICHE O DI INTERESSE PUBBLICO**
  - Servizi senza consumo di suolo
  - Servizi con consumo di suolo
  - Infrastrutture per la mobilità
  - Area per attrezzature di interesse comune per servizi religiosi
- TERRITORIO EXTRAURBANO**
  - E1 - Aree caratterizzate da produzioni agricole specializzate
  - Area produttiva artigianale, zona per attività estrattiva e lavorazione di inerti esistenti
  - E2 - Aree di primaria importanza per la funzione agricola e produttiva
  - E4a - Aree boscate di collina
  - E4b - Aree boscate costiere
  - E5 - Aree non suscettibili di insediamenti
  - Ambiti del litorale esterni al SID
  - Corsi d'acqua
- ALTRE INDICAZIONI**
  - Strade da ammodernare
  - Strade di nuova costruzione
  - SS106 di nuova previsione
  - Ciclovia della Magna Grecia
  - Aree destinate alla Protezione Civile
  - Ambiti soggetti a interventi di bonifica urbanistica ed edilizia
  - Passaggio a livello chiusi
  - Passaggio su canale esistente
  - Passaggio su canale nuovo
  - Sottopasso
  - Sovrapasso
  - Stazione FS

